

REFERENZPROJEKT

MPCH0355CH

Grubenstrasse 1  
CH-8200 Schaffhausen  
Tel. +41 52 644 88 88  
Fax +41 52 644 88 00  
info@medplan.ch  
www.medplan.ch

**Universitätsspital Zürich Flughafen (USZF), Zürich**

**Projektinformationen**

Projekt	Universitätsspital Zürich Flughafen (USZF)
Objekt	Universitätsspital Zürich Flughafen (USZF) 8058 Zürich-Flughafen
Bauherrschaft	Zürich Flughafen AG 8058 Zürich-Flughafen
Nutzer	Universitätsspital Zürich Flughafen (USZF)
Projektleitung	Felix Aries Andrea Zancanaro
Projektart	Gesundheitswesen
Fachgebiet	Ambulante Klinik mit diversen Fachgebieten
Auftragsart	Neubau
Leistungen	11, 21, 31, 32, 41, 51, 53

**Projektdaten**

Realisation	2014 – 2019 Planung 2016 – 2020 Realisation
Bausumme	CHF 46 Mio. exkl. SKP 7/8/9
Fläche	11'000m <sup>2</sup>

**Projektbeschreibung**

Die Flughafen-Zürich AG (FZAG) beauftragte 2011 die MedPlan Engineering AG ein Nutzungskonzept für das Gebäude H13 zum Thema «Health & Beauty» zu entwickeln. Das Gebäudekonzept stand auf der Stufe «Architekturwettbewerb». Die FZAG übernahm die Nutzungsvorstellung von MedPlan, um damit einen Mietvertrag mit dem Universitätsspital Zürich (USZ) zu schliessen. MedPlan wechselte von der Bauherrenseite FZAG zur Nutzerseite USZ und erbrachte folgende Leistungen:

- Workshops mit allen Nutzergruppen zur Entwicklung von Prozessen, Betriebsabläufen und Flächenlayouts
- Definition des Bestimmungsinhaltes für den Mieter- und Zusatzausbau (Layout-Pläne)
- Konzeptionelle Entwicklung der medizintechnischen Anforderungen
- Überprüfung der Planungsarbeit Totalunternehmer HRS Real Estate AG, Frauenfeld, in Abstimmung mit den Bedürfnissen USZ
- Begleitung und Qualitätssicherung der Ausführung der medizintechnischen Anforderungen bis und mit Inbetriebnahme
- Migrationsplanung und – Durchführung für die gesamte Fläche mit dem Projektteam USZ
- Support Projektteam USZ bis zum 1. Patienten Okt. 2020



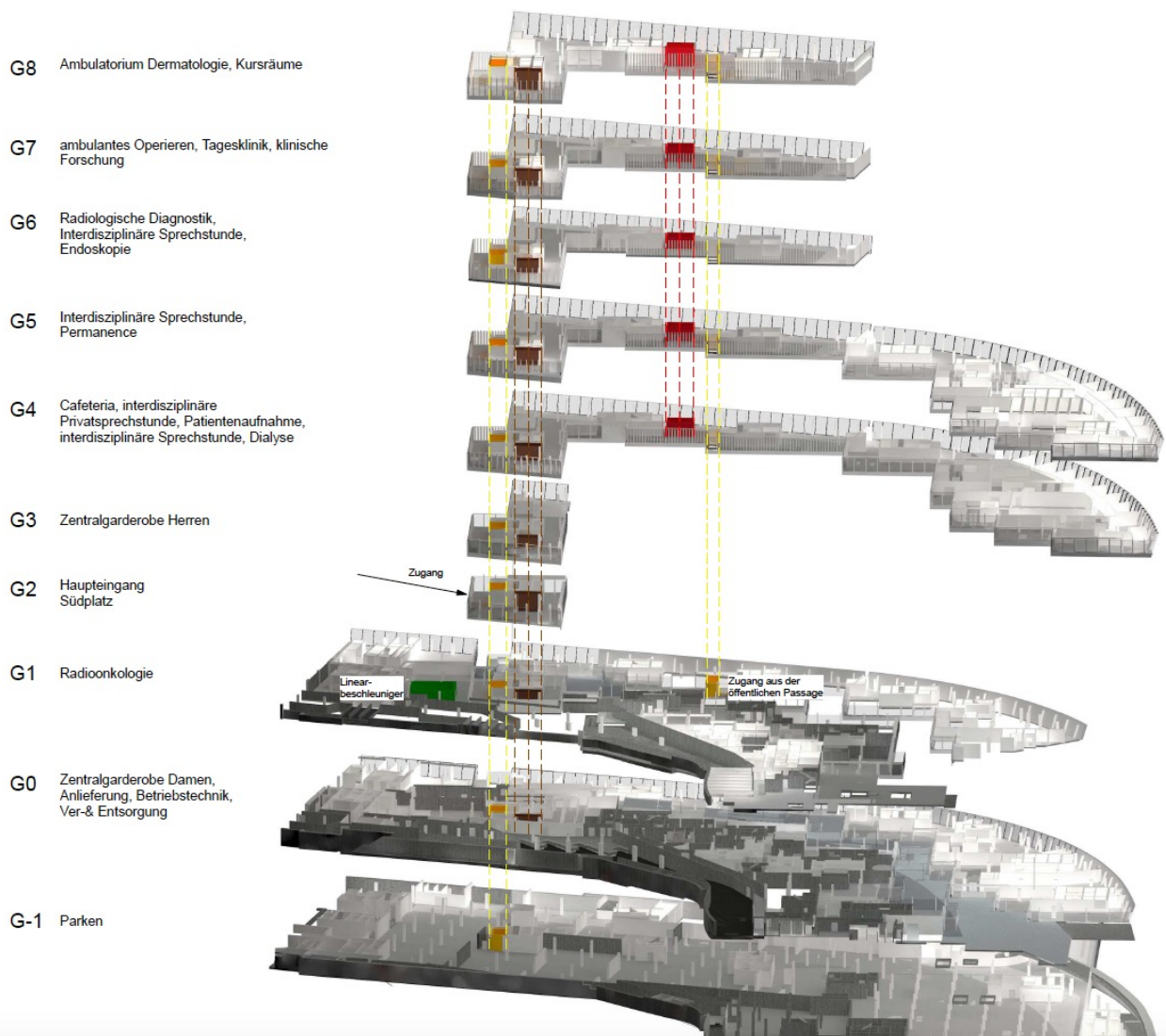
© UNIVERSITÄTSSPITAL ZÜRICH

**SiA Leistungsphasen**

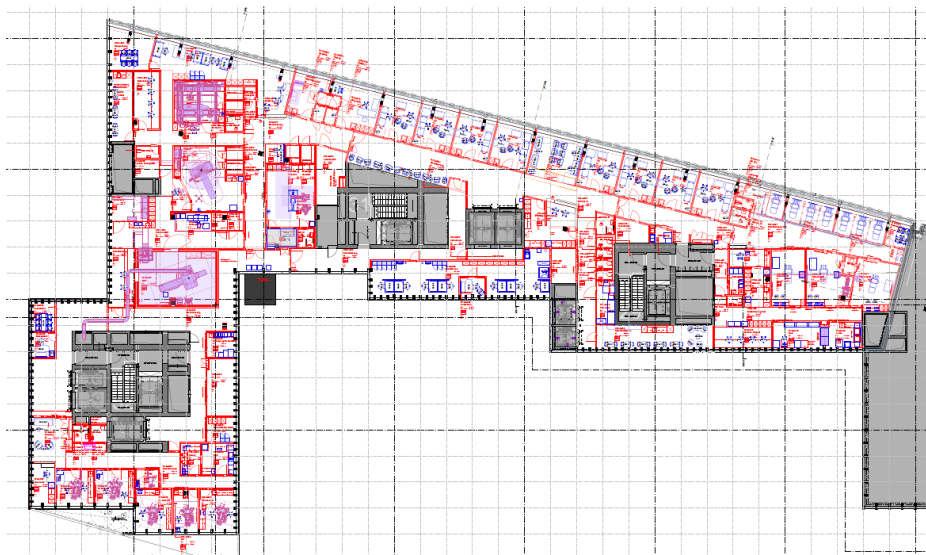
11 Analyse	32 Projektierung	51 Ausführungsplanung
21 Studie	33 Baubewilligung	52 Realisation
31 Konzept	41 Ausschreibung	53 Inbetriebnahme



**Explosionszeichnung gesamte Mietfläche**

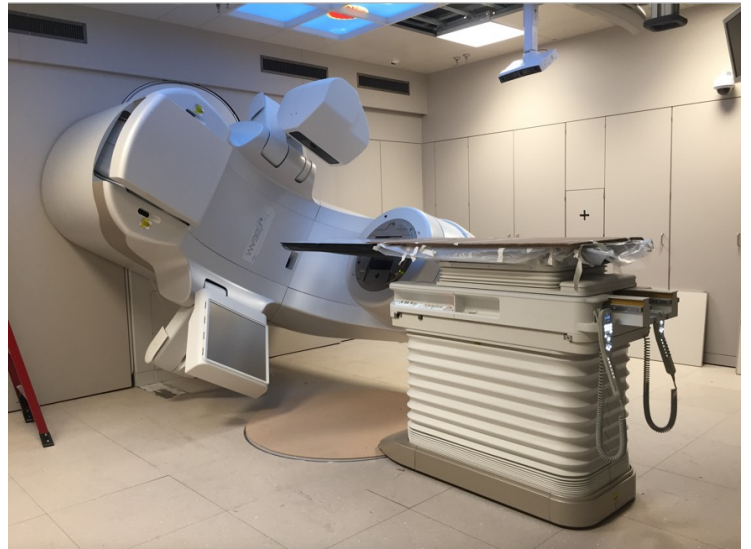


**Plan G6**





Quelle: eigene Fotos, MedPlan / Einbringung MRT, USZ



Quelle: eigene Fotos, MedPlan / Fotos mit Einrichtung 20.08.20, USZ / Mietflächenübergabe 2.06.20, USZ



Quelle: eigene Fotos, MedPlan / Fotos mit Einrichtung 20.08.20, USZ



Quelle: Finales Shooting Nov2020, USZ



Quelle: Finales Shooting Nov2020, USZ / eigene Fotos, MedPlan